

產品規格

FONE700 吸頂式喇叭麥克風系統 (影音處理器 + 喇叭麥克風)

- 全雙工聲學系統，提供最佳的會議體驗
- 一條線可串聯最多 4 組喇叭麥克風，實現靈活的安裝
- 多功能連接性，可用於視訊會議整合
- 透過 AVer 演算法提供串聯設置中的高品質的聲學功能，專為天花板安裝打造：
 - 自動回音消除 (AEC)
 - 進階降噪 (NR)
 - 自動增益控制 (AGC)
 - 雙向語音檢測 (Double-Talk Detection)
 - 降低殘響
 - AI 智能降噪
 - 聲音圍籬
 - 聲音追蹤 (搭配 AVer USB 攝影機)

FONE700 吸頂式喇叭麥克風

- 3 個指向性 + 18 個全向性麥克風單元
- 聲學接收角度：360 度 (一組)
- 聲學接收範圍*：半徑可達 3.5 米 (一組)
- 喇叭麥克風音量：可調節，至高 99 dB SPL (位於 0.5 公尺)
- 串聯設置：最多可串聯 4 組喇叭麥克風 (需使用 AVer 串接線)
- 聲音追蹤範圍*：半徑 2.5 公尺為最佳體驗

* 收音、追蹤性能亦受會議室裝潢影響

安全設置

- 喇叭麥克風 (Speakerphone) 附有安全繩吊孔
- 影音處理器 (Hub) 具有 Kensington 防盜孔

電源供應

- AC 100V to 240V、50/60 Hz
- 額定消耗：48V、3.75A

免費加值軟體 (支援 Windows® 和 Mac 作業系統)

- 支援自動 / 手動韌體升級
- 聲學參數設定
- 運行狀態診斷
- AVer 獨家虛擬音頻串流技術

系統需求 (供 PTZApp 2 運行)

- 作業系統：
 - Windows® 7/10/11 or later
 - Mac OS X v10.14 or later
- 處理器：3.2 GHz Intel® Core™ i5-4460 or later
- 記憶體：4 GB RAM

環境資料

- 操作溫度：0°C to 40°C
- 操作濕度：20% to 80%
- 儲存溫度：-20°C to 60°C
- 儲存濕度：20% to 80%

外觀尺寸

- 包裝尺寸：39.2 x 39.2 x 24 cm
- 包裝重量：7.83 kg
- 處理器 (Hub)：21 x 12.5 x 4 cm / 1.06 kg
- 喇叭麥克風 (Speakerphone)：37 x 37 x 16.5 cm / 3.31 kg

FONE700 視訊會議影音集成處理器

- 聲學運算中樞 (DSP)，連接於喇叭麥克風，可擴展至 3 組延伸喇叭麥克風
- 通過 AVer 原廠串接電纜線，可由處理器直接供電 (48V)，至多供電 4 組喇叭麥克風，無需額外的電源
- 視訊會議整合，提供多功能連接選項：*
 - USB 3.0 type-C 連接埠，用於連接 PC
 - USB 3.0 type-A 連接埠，用於連接 AVer USB 攝影機；最多可連接 2 台攝影機
 - USB 2.0 type-A 連接埠，用於連接外接 BT 模組
 - 喇叭麥克風連接埠，用於 AVer 專有的串聯技術
 - LAN 連接埠，用於遠程控制和 AVer 虛擬音頻技術
 - 4K HDMI 輸出 (透過 USB 傳遞 PC 內容再透過 HDMI 顯示輸出)
 - 3.5 mm 輸出插孔，用於外部揚聲器或助聽器系統
 - 3.5 mm 輸入插孔，用於手機或外部麥克風輸入

* 需透過 PTZApp 2 或 Web 介面設定

連接介面

- USB 介面 (USB Audio Class (UAC) 1.0)
- RJ45 介面 (透過 AVer 獨家虛擬音訊進行 IP 串流)

控制介面

- USB 即插即用：視訊會議軟體 (可靜音 / 取消靜音、音量增減)
- PTZApp 2：提供進階設定及 AVer 虛擬音頻串流
- Web 瀏覽器用於進階 (遠端) 設定

包裝內容

- FONE700 吸頂式喇叭麥克風
- FONE700 視訊會議影音集成處理器
- 電源適配器 (48 V / 3.75 A)
- 電源線 (3 公尺)
- RJ45 串接線 (10 公尺)
- USB Type-C 2.0 線 (5 公尺)
- 處理器 (Hub) 牆掛支架及牆掛螺絲 (x4)
- 牆面安裝鑽孔模板
- 快速入門指南

選購配件

- 吸頂式喇叭麥克風 (延伸串接用，含 10 公尺串接線)
- RJ45 串接線 (20 公尺)
- 外接式 BT 模組
- 天花板安裝套件
- 紅外線接收器轉接線

保固

- 喇叭麥克風 / 處理器：3 年保固
- 配件：1 年保固

相容雲端軟體

Zoom, Zoom Rooms, Microsoft Teams, Microsoft Teams Rooms, Google Meet, etc

* 產品規格若有變更，恕不另行通知。



會議音訊 秀出新高度

FONE700

吸頂式喇叭麥克風系統
適用各種會議空間



經銷商

提升您的會議體驗，就靠 AVer FONE700 吸頂式喇叭麥克風系統。憑藉其尖端技術，FONE700 實現一系列音視設備的無縫整合，確保最高品質的音訊和影像，以滿足您的會議需求。這包括連接兩台攝影機、顯示器、外部揚聲器和藍牙設備，為多重設備的會議室創建統一的音視中樞。



將任何空間變成專業會議室

FONE700 在幾秒鐘內即可將任何房間變成專業會議室。只需一條 USB 就可啟用，設計上沒有雜亂的電線和複雜的設定。無需專業的技術，享受隨插即用。簡單的連線，輕鬆體驗無縫的會議升級。



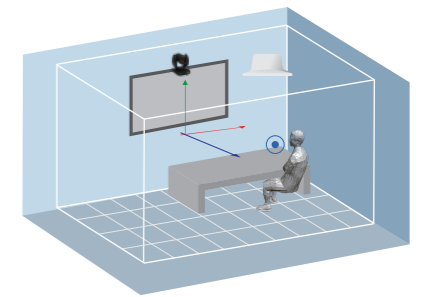
專注於會議交流，而非設定

FONE700 在幾秒鐘內即可連接完成，讓您專注於會議中，而不是設定設備。直覺式操作和無縫設備整合，使會議進行更加流暢，最大程度提升您的會議效率。



AVer 攝影機與喇叭麥克風，聲音追蹤的完美協作

CAM550 和 FONE700 合體打造高效視訊會議。FONE700 擁有優質音訊，並能智能偵測發言者位置，讓 CAM550 自動聚焦拍攝，再也不須手動調整拍攝視角。即刻開始享受清晰順暢的會議體驗！



產品外觀

喇叭麥克風

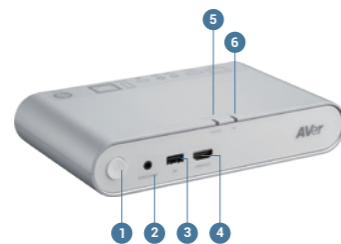


- 1 喇叭麥克風
- 2 LED 指示燈

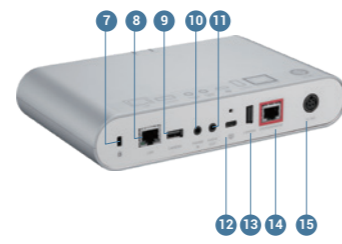


- 3 RJ45 out port (紅色)
- 4 RJ45 in port (黃色)
- 5 安全鎖附孔
- 6 M4 螺絲 (x4)
- 7 1/4"-20 公制鎖孔

視訊會議影音集成處理器

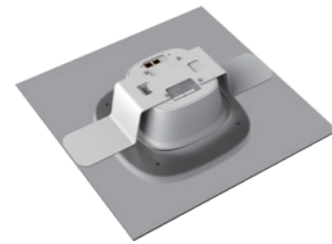


- 1 電源 / 藍牙配對按鈕
- 2 紅外線接收器 (孔)
- 3 外接藍牙模組接口
- 4 HDMI-out port
- 5 系統狀態 LED 指示燈
- 6 藍芽狀態 LED 指示燈



- 7 Kensington 鎖孔
- 8 LAN port
- 9 USB 3.0 type-A 連接埠 (用於連接 AVer USB 攝影機)
- 10 3.5 mm 輸入插孔
- 11 3.5 mm 輸出插孔
- 12 USB 3.0 type-C 連接埠
- 13 USB 3.0 type-A 連接埠 (用於連接 AVer USB 攝影機)
- 14 喇叭麥克風連接埠 (紅)
- 15 DC電源孔 (48V)

安裝選項



天花板安裝套件 (可選購)



懸掛支架 (客戶自購)



VESA 支架 (客戶自購)

單一網路線 彈性無限

FONE700 僅需一條 RJ45 網路線即可兼顧電源和網路。最多能同時連接四個喇叭麥克風，最長範圍可達 40 米，為不同大小的會議室提供最佳的適應性。



多樣設備 無縫整合

FONE700 影音處理器實現了完整音視設備系列的無縫整合，包括外部揚聲器和攝像機，以及顯示器和藍牙設備等會議室常見設備。

